

2022年度



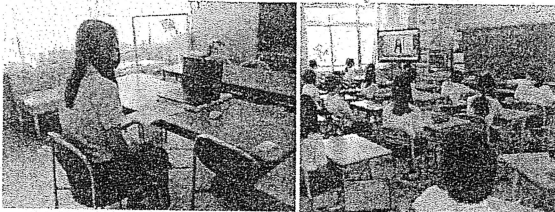
# 吉小だより

吉分小学校  
〒630-0222  
生駒市吉分町 356-1  
TEL: 0743-76-8615

コロナ禍で迎える3度目の1学期を終えようとしています。先日凶弾により逝去された安倍元首相による「学校の臨時休業要請」から様々な教育活動が変容してきました。

その中で泊を伴う野外活動、水泳指導等を3年ぶりに再開でき、児童が実体験できる場が増えたことをうれしく思います。明日から5週間の夏季休業に入ります。交通事故や水の事故に遭わないことはもちろんのこと、熱中症への予防も十分に行い、安全な家庭での生活を送ってみたいと思います。

## ☆ 全校朝の会を行いました

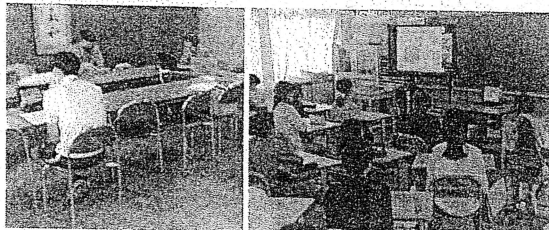


6月29日(水)にオンラインによる全校朝の会を行いました。

学校長からは梅雨が明けたことに関連して、熱中症予防と水の事故防止について話しました。また、生駒警察署の方から「子どもが起こす犯罪の防止について」話をいただきました。最後に、生活担当から7月の生活目標について話しました。

画面越しに、児童一人一人がしっかりと話を聞いてくれていました。

## ☆ 防災教育を行いました



7月5日(火)に市内9校が参加するオンラインによる防災教育の出前授業を6年生が各教室で受けました。

子どもの頃に東日本大震災に被災した方のお話を聞いたあと、本校の教員でその当時福島県で教壇に立っていた先生から地震がきた

時の様子を話していただきました。

本校の6年生を含め、参加した市内の児童それぞれが災害への備えの重要性を再認識しました。

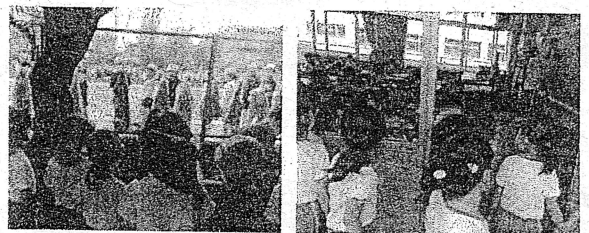
## ☆ ブックモーニングを再開しています



6月14日(火)から保護者による読み聞かせ「ブックモーニング」を再開していただきました。

3年ぶりの再会ですが、現在は4,5,6年生での実施となっています。保護者の方々の読み聞かせに、児童はしっかりと耳を傾け、聞き入っていました。

## ☆ 保育園、幼稚園の園児が来校しました



6月20日(月)に校区の各園の年長さんが校内巡りをしました。帰るときには、1年生からのプレゼントを手渡しました。

## 夏休み中の留守番電話設定時刻のお知らせ

7月21日(木)から8月24日(水)までの間の留守番電話の設定時刻を午後5時より翌日の午前8時30分までとさせていただきます。

ご理解、ご協力のほどよろしくお願い致します。なお、週休日及び学校閉庁日につきましては、これまで通り市役所までご連絡ください。

ホームページ  
QRコード



ツイッター  
QRコード



月	日	曜	行 事	その他	
8月	1	月			
	2	火			
	3	水			
	4	木			
	5	金			
	6	土			
	7	日			
	8	月		スクールカウンセラー来校日	
	9	火			
	10	水			
	11	木		山の日・祝日	
	12	金		学校閉庁日	
	13	土			
	14	日			
	15	月		学校閉庁日	
	16	火			
	17	水			
	18	木			
	19	金			
	20	土			
	21	日			
	22	月			
	23	火			
	24	水			
	25	木		2学期始業式	にこにこあいさつデー
	26	金		短縮3校時・委員会活動(4校時:6年)・修学旅行説明会(動画配信)	
	27	土			
	28	日			
	29	月		全日授業開始・給食開始	
	30	火			
	31	水			

令和4年度 9月 壱分小学校行事予定

令和4年7月19日現在

月	日	曜	行 事	その他	
9月	1	木			
	2	金			
	3	土			
	4	日			
	5	月		クラブ⑤・教育実習(～30日)	
	6	火		5年出前授業(車いす体験)	PTA定例役員会
	7	水			
	8	木		6年修学旅行(白浜)1日目・放課後子ども教室	
	9	金		6年修学旅行(白浜)2日目	
	10	土			
	11	日			
	12	月		スクールカウンセラー来校日・クラブ⑥	
	13	火		授業参観・懇談会(1・2年)	
	14	水			
	15	木			
	16	金		授業参観・懇談会(3・4年)・いちぶ学級懇談	
	17	土			PTA全委員会
	18	日			
	19	月		敬老の日・祝日	
	20	火			
	21	水		水曜集会③	
	22	木		授業参観・懇談会(5・6年)・放課後子ども教室	
	23	金		秋分の日・祝日	
	24	土			
	25	日			
	26	月		運動会係活動①	
	27	火			
	28	水		全校放送朝礼	
	29	木		英語力向上アセスメント(6年)	
	30	金			