

令和4年10月11日

近隣の皆様へ

奈良県郡山土木事務所

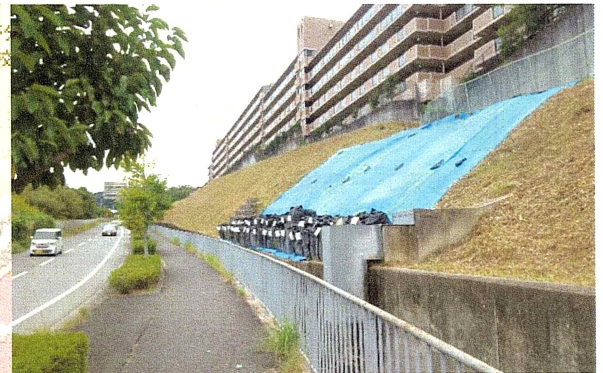
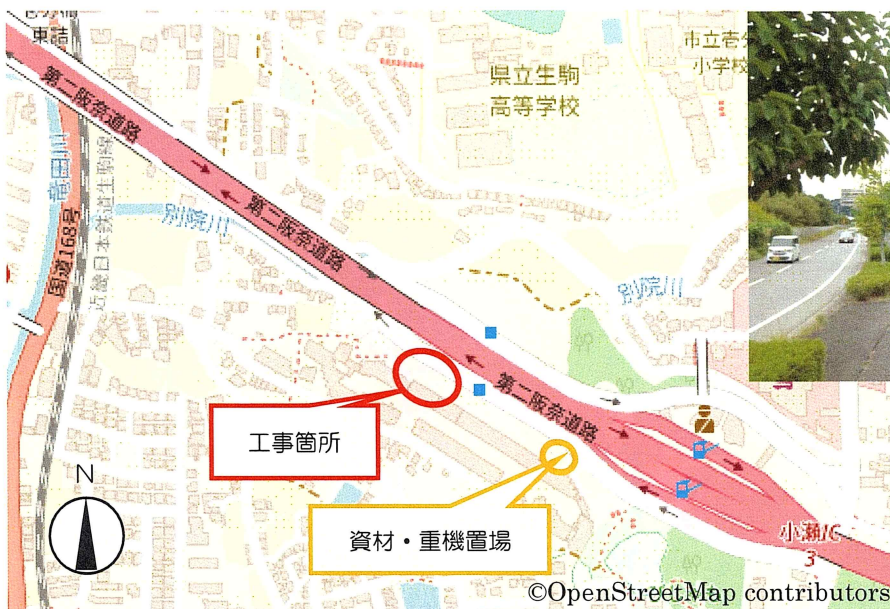
工事のお知らせ

平素は、本県の土木行政の推進にご理解とご協力を賜り、厚く御礼申し上げます。

この度、生駒市道有里吉分第1号線（第二阪奈有料道路 西向き側道）沿いの法面において、以下のとおり工事を行うこととなりましたので、お知らせいたします。

工事期間中、近隣の皆様にはご迷惑をおかけしますが、安全には十分注意して進めて参りますので、ご理解・ご協力のほどよろしくお願い申し上げます。

1. 工事内容 昨年崩落が発生した法面の復旧
2. 工事箇所 生駒市道有里吉分第1号線沿い法面（第二阪奈有料道路 西向き側道 バス停近く）



↑ 工事箇所

3. 工事期間 令和4年10月中旬～令和5年1月31日 9時～17時
※ 日曜・祝日は原則作業を休止しますが、場合によっては、作業をさせていただくことがあります。ご了承ください。
4. 通行規制 工事期間中、車道及び歩道の一部通行規制を行います。（裏面参照）
※ 工事時間外（17時～翌9時）は規制を外します。
5. 発注者 奈良県郡山土木事務所 計画調整課 担当：川村 中川 TEL：0743-51-0202
6. 受注者 株式会社エスディ工業 担当：岩沖 TEL：0745-44-8541

① 車道・歩道部の規制方法

規制延長：約 20m

(車道) 車線減少

(歩道) 一部規制

作業場所

車両通行ルート



歩行者通行ルート

② 法面上部の規制方法

規制延長：約 10m

(歩道) 一部規制

マンション駐車場出入口

作業場所

歩行者通行ルート



③ 資材・重機置場

重機等の出入り時には誘導員を配置します。

重機等出入口

