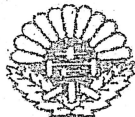


2022年度



志小だより

志分小学校
〒630-0222
生駒市志分町 356-1
TEL: 0743-76-8615

2022年度もいよいよ折り返し地点に立つ時期を迎えることとなりました。

コロナ禍ではありますが、これまでの半期にできたこと、できなかったことを整理し、残り半年の学校生活の中で、児童にとって何ができるのか、またどのような工夫をすれば、どういった教育活動が可能になり、児童の学びが広がり、そして深まるのか、しっかりと検証しながら進めていきたいと考えております。

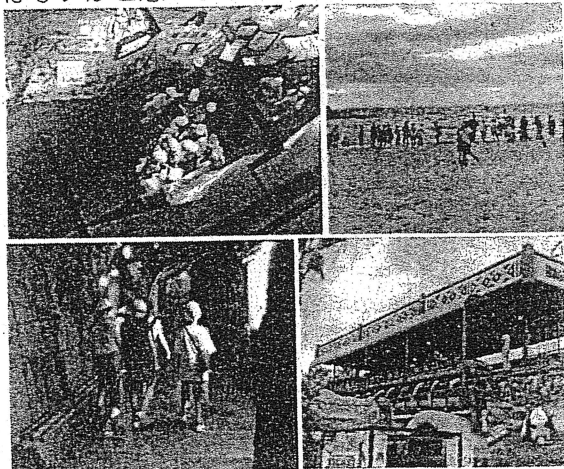
今後も引き続き本校の教育活動に対しまして、ご理解ご協力のほど、よろしくお願いいたします。

☆ 6年生が修学旅行に行ってきました！

9月8日(木)9日(金)、6年生が白浜方面に修学旅行に行ってきました。

稲むらの火の館で防災について学んだり、三段壁で自然の壮大さを知ったり、アドベンチャーワールドでは生き物に触れたりクラスメートとの親交を深めたりしました。

6年生の児童にとって、2日間の充実した修学旅行で、とても良い思い出になったのではないかと思います。

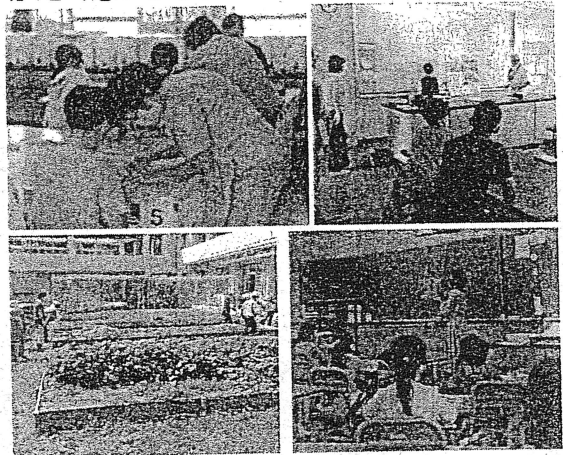


☆ 地域、保護者の皆様に支えられ

・学校園の環境整備、学習活動やクラブ活動への支援、児童への読み聞かせ等、新学期がスタートしてからも多くの地域、保護者の皆様が来校してくださり、様々な活動をしてい

ただいております。

皆様の支援のおかげで、本校の児童の教育活動が充実したものとなっております。ありがとうございます。



☆ 運動会準備も本格的に

10月15日(土)に実施する運動会に向けての準備がいよいよ本格的に始動しました。今年の運動会のテーマも「一人ひとりが輝き笑顔になれる運動会」に決まりました。

9月26日(月)には5・6年生の運動会係活動の1回目の活動を行いました。運動会当日に向けて、着々と準備が進んでいます。

なお、運動会当日は、保護者の皆様の観覧を1家庭あたり2名とし、円滑に運営できるように考え、皆様に周知しようと考えております。また、今年度の運動会につきましても、来賓の皆様の来校及び観覧はご遠慮させていただきます。

運動会の運営につきまして、ご理解ご協力のほど、よろしくお願いいたします。

11月12日(土)土曜参観

11月12日(土)に土曜参観を行います。

感染症予防対策を行った上で、従来に近い形で実施したいと考え、協議を行っております。しかしながら、今後の感染状況により、人数、時間帯等の制限についても検討しております。

その際は、ご理解ご協力をいただきますよう、お願いいたします。

月	日	曜	行 事	その他
	1	火	創立記念日	
	2	水		
	3	木	文化の日・祝日	
	4	金	文化鑑賞会	
	5	土		地域総合防災訓練
	6	日		
	7	月	クラブ(4年クラブ見学)・雅楽体験(6年)	
	8	火	避難訓練(火災)	にこにこあいさつデー
	9	水	水曜集会	
	10	木	5年社会見学(琵琶湖博物館)・ブックモーニング(1年) 自転車教室(4年)・放課後子ども教室	
	11	金		
	12	土	土曜参観(11:40下校)	
	13	日		
	14	月	振替休日	
11	15	火	スクールカウンセラー来校日	
	16	水	ブックモーニング(2年)	
	17	木	放課後子ども教室	
	18	金	1年遠足(矢田山遊びの森)	
	19	土		
	20	日		
	21	月	クラブ	
	22	火	2年遠足(ビッグバン)・ブックモーニング(3年) 保幼給食試食会・手話体験(5年)	
	23	水	勤労感謝の日・祝日	市Pイベント(上中)
	24	木	就学時健康診断	
	25	金	1年遠足予備日	
	26	土	いちぶっこまつり	
	27	日		
	28	月	クラブ(予備日)	
	29	火	ブックモーニング(6年)・家庭科出前授業①(5年)	
	30	水	全校放送朝礼・家庭科出前授業②(5年)	PTA定例役員会