

2022年度



志小だより

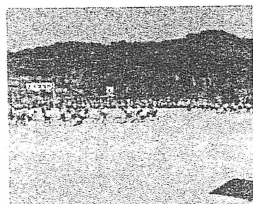
志分小学校
〒630-0222
生駒市志分町 356-1
TEL: 0743-76-8615

10月になり、運動会をはじめ、社会見学等、様々な学校行事を行うことができました。しかしながら、コロナ禍以前の内容にはまだまだ及ばないのが現状です。

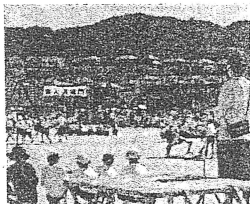
国のコロナ感染対策もかなり緩和されてきた部分もありますが、学校としましては、児童の安全・安心を担保しながら、教育活動を進めてまいります。

今後も引き続き本校の教育活動に対しまして、ご理解ご協力のほど、よろしくお願いいたします。

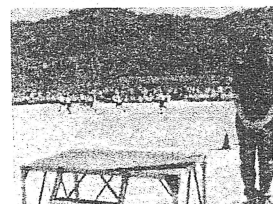
☆ 第41回 運動会を開催しました



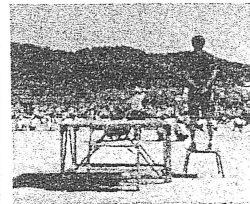
(1年 ダンシング玉入れ)



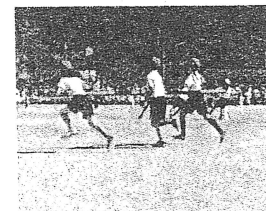
(2年 空飛びじゅうたん)



(3年 風になれ! 60m!!)



(4年 パワフル綱引き 2022)



(5年 みんなで協力!
まわってくぐって 2022)



(6年 完全燃焼
~つなげ、絆のバトン~)

10月15日(土)に青空のもと、全校で運動会を開催することができました。多くの保護者の皆様に来校し観覧していただき、ありがとうございました。

コロナ禍で全校の保護者に来校いただき観覧していただくのは、3年ぶりとなりました。実施方法等、課題があったと認識しております。これらについては、次年度改善できると

ころは改善し、実施したいと考えております。

☆ 第2回学校運営協議会を開催しました

10月24日(月)に第2回学校運営協議会を開催しました。

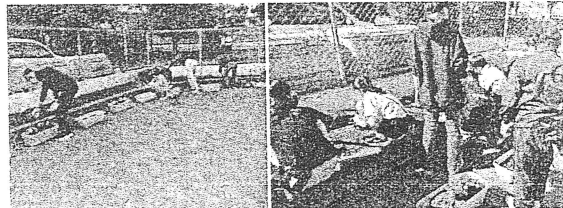
5時間目の授業を参観していただいた後、

今年度末の学校評価に向けて、どのような観点から児童、保護者にアンケート調査を実施すればよいかについて意見を求めたところ、『地域と学校がともに「めざす児童像」に関わる教育活動の進捗』『評価の視点を多様化』等のご意見をいただきました。

これらの意見を踏まえて、学校評価アンケートを実施したいと考えております。



☆ 校門前の花壇の整備



10月24日(月)に地域の老人会の皆様に校門前の花壇の整備をしていただきました。

まず、老人会の皆様に花壇を整備し植えられるようにしていただきました。その後、栽培員会の児童も一緒に活動し、花の苗や球根を植えました。

校門にきれいな花が色を添えると、登校してきた児童の心も安らぐと思います。

ありがとうございました。

11月12日(土)土曜参観

11月12日(土)に土曜参観を行います。

令和4年10月14日付で案内を出させていただきますので、

- ・児童一人につき、保護者1名
- ・2時間目に4・5・6年生の参観
- ・3時間目に1・2・3年生の参観
- ・児童の下校は、11時40分

の内容で実施させていただきます。

月	日	曜	行 事	その他
	1	木	平和学習(6年)・ブックモーニング(1年)・ICT支援員日来校(PM)	
	2	金		
	3	土		
	4	日		
	5	月		
	6	火		
	7	水	ブックモーニング(2年)・昔の遊び(1年)	
	8	木	家庭科出前授業(6年)・校内作品展(8日~21日) 放課後子ども教室・ICT支援員来校日(AM)	にこにこあいさつデー
	9	金	家庭科出前授業(6年)	
	10	土		
	11	日		
	12	月	スクールカウンセラー来校日	
	13	火	ブックモーニング(3年・6年)	
	14	水		
	15	木	ICT支援員来校日(PM)	
12月	16	金	個人懇談会①短縮4校時・ブックモーニング(4年・5年)	13時15分下校
	17	土		
	18	日		
	19	月	個人懇談会②短縮4校時・和太鼓体験(5年)	13時15分下校
	20	火	個人懇談会③短縮4校時	13時15分下校
	21	水	個人懇談会④短縮4校時・給食最終日	13時15分下校
	22	木	短縮3校時・ICT支援員来校日(AM)	11時30分下校
	23	金	終業式・大掃除・学活	10時35分下校
	24	土	冬期休業開始	
	25	日		
	26	月		
	27	火		
	28	水	仕事納め	
	29	木	学校閉庁日	
	30	金	学校閉庁日	
	31	土	学校閉庁日	